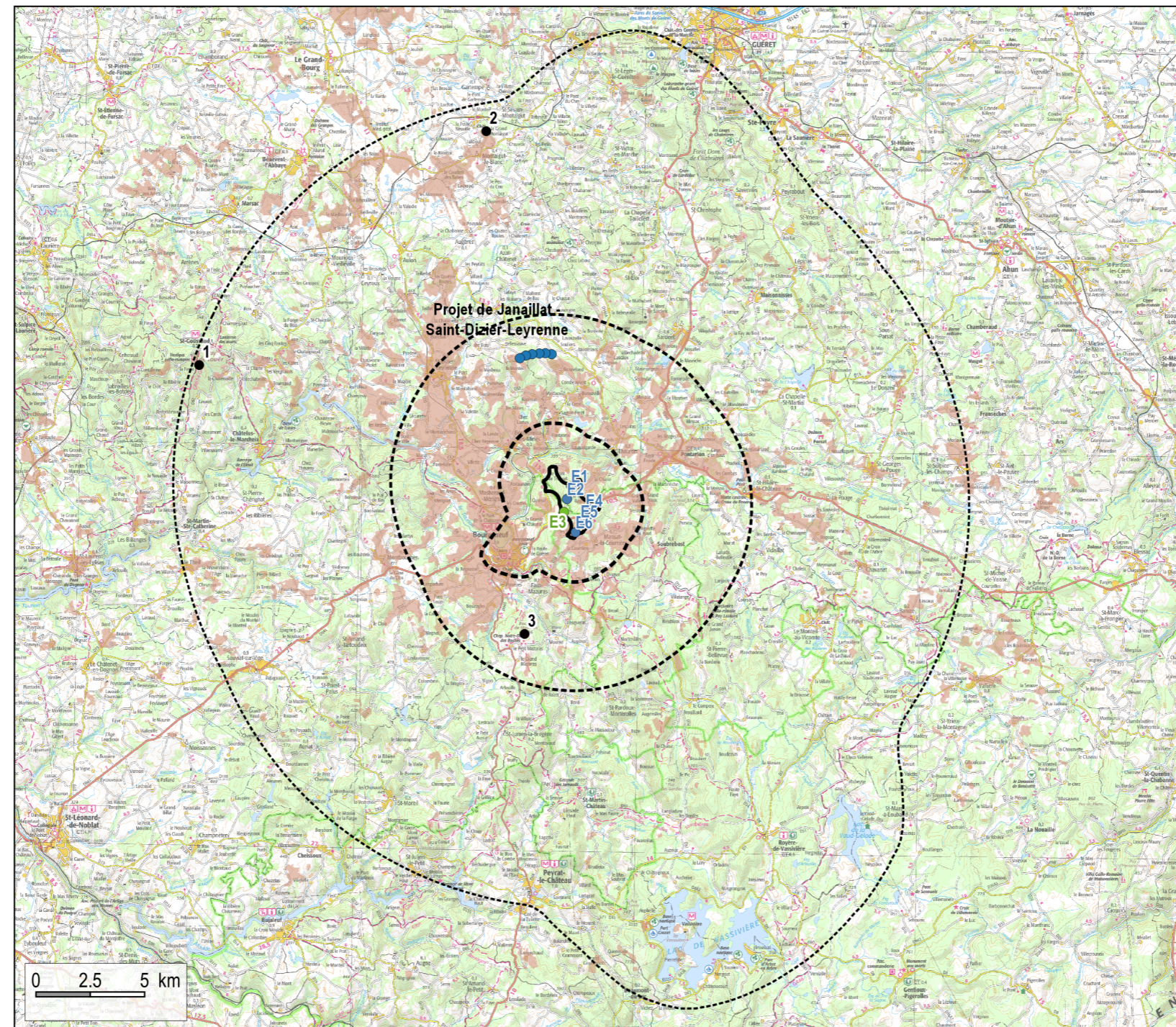


5. Photomontages des effets cumulés

Trois photomontages ont été réalisés pour illustrer les effets cumulés du projet avec les projets existants ou approuvés. Leur localisation apparaît sur la carte ci-contre.

Localisation des photomontages des effets cumulés



Réalisation : ENCIS Environnement - octobre 2020

Source : NASA SRTM, Corine Land Cover 2012, IGN, DREAL Limousin , Base de donnée Mérimée

Aires d'étude

- Aire d'étude éloignée (17 km)
- Aire d'étude rapprochée (7 km)
- Aire d'étude immédiate (2 km)
- Zone d'implantation

Projet éolien

- Parc éolien de Janailat - Saint-Dizier Leyrenne autorisé
- Projet Mont de Transet autorisé
- Projet Mont de Transet - E3

Zone d'Influence Visuelle (ZIV)

- ZIV du projet du Mont de Transet et E3

Points de vue

- Localisation des photomontages

Carte 6 : Localisation des photomontages de l'aire d'étude immédiate.

Vue 1 : Prise de vue depuis le GR4 au sommet du puy de Jouër

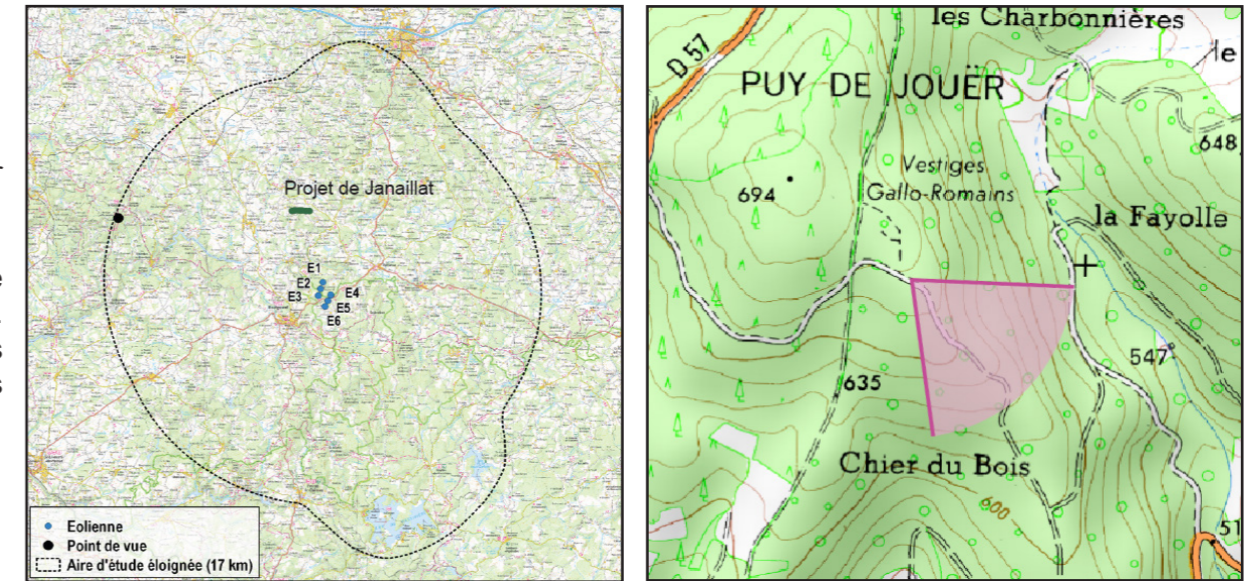
Enjeux : Site inscrit (Puy de Jouër) / Tourisme (GR4)

Depuis le puy de Jouër, des ouvertures dans la végétation abondante permettent ponctuellement des vues panoramiques sur l'est des Monts de Saint-Goussaud et sur le plateau de Bénévent-l'Abbaye.

Cette prise de vue est réalisée depuis le sud-est du sommet du puy de Jouër, à 676 m d'altitude.

Cette fenêtre visuelle permet une vision conjointe des projet du Mont de Transet, à droite du panorama tandis que le projet de Janaillat Saint-Dizier-Leyrenne apparaît à gauche. Les éoliennes des deux projets émergent au-dessus de la masse boisée. Le projet du Mont de Transet apparaît ici selon une structure linéaire, et vient davantage souligner le relief. Les deux projets apparaissent sur le même plan et la distance atténuée fortement leur perception. Les deux projets restent assez peu perceptibles à l'échelle du grand paysage.

L'effet cumulé est très faible.



Vue réaliste originale (angle de vue 80°)



Le photomontage doit être observé à une distance de 24 cm pour correspondre à une vue réaliste (impression A3)

Esquisse (zoom facteur x 2)



Date et heure de la prise de vue	25/08/2016 16:19
Focale	35 mm équivalent 24 x 36
Coordonnées (Lambert 93)	X 589 404 / Y 6 549 053
Altitude de la prise de vue	676 m NGF
Azimut de la vue	127°
Angle visuel du projet du Mont de Transet	6,68°
Distance à E3	18,1 km

Vue réaliste photomontée (angle de vue 80°)



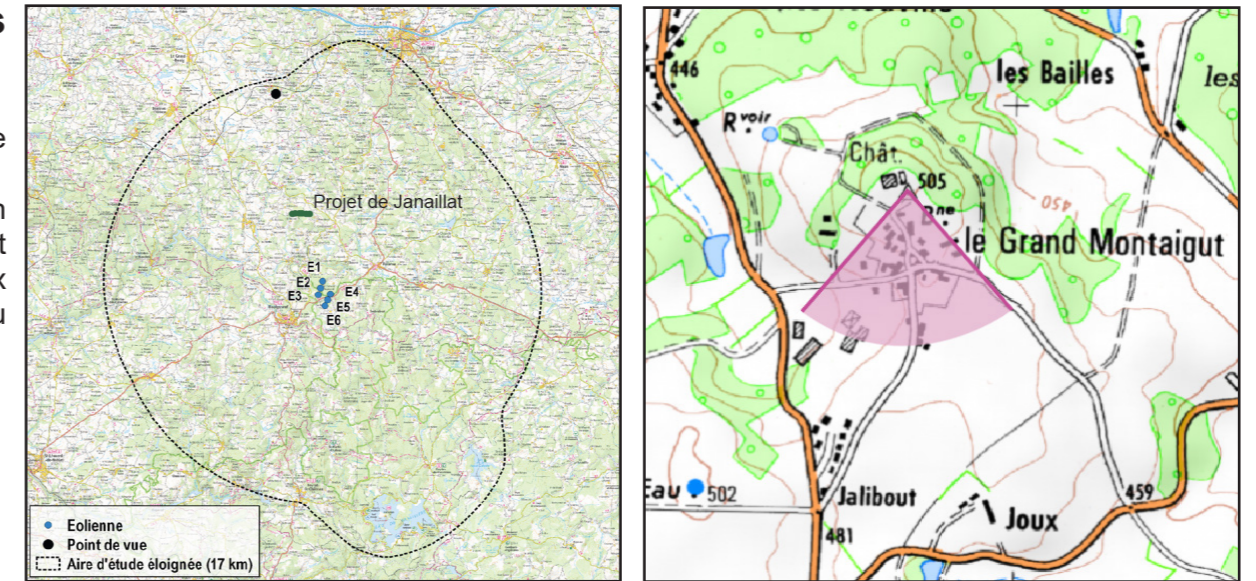
Le photomontage doit être observé à une distance de 24 cm pour correspondre à une vue réaliste (impression A3)

Vue 2 : Prise de vue depuis le château Montaigut, depuis le sommet de la butte et devant les ruines

Implantées en position de belvédère au sommet d'une butte, les ruines du château de Montaigut offrent une vue panoramique sur le paysage environnant.

Depuis ce promontoire, seule la partie supérieure de quelques éoliennes du Mont de Transet émerge au-dessus de l'horizon boisé et les éoliennes de ce projet seront surtout visibles par l'aspect mouvant des pales. Les éoliennes du projet de Janailat sont beaucoup plus prégnantes et émergent de manière distincte au-dessus du relief, qu'elles viennent souligner. Les deux projets se superposent depuis ce point de vue mais apparaissent sur des plans différents. Ce sont surtout les éoliennes du projet de Janailat qui sont visibles et attirent le regard.

L'effet cumulé est faible.



Vue réaliste originale (angle de vue 80°)



Le photomontage doit être observé à une distance de 24 cm pour correspondre à une vue réaliste (impression A3)

Esquisse (zoom facteur x 3)



Date et heure de la prise de vue	25/08/2016 14:22
Focale	35 mm équivalent 24 x 36
Coordonnées (Lambert 93)	X 602 607 / Y 6 559 809
Altitude de la prise de vue	503 m NGF
Azimut de la vue	176°
Angle visuel du projet du Mont de Transet	3,12°
Distance à E3	17,9 km

Vue réaliste photomontée (angle de vue 80°)

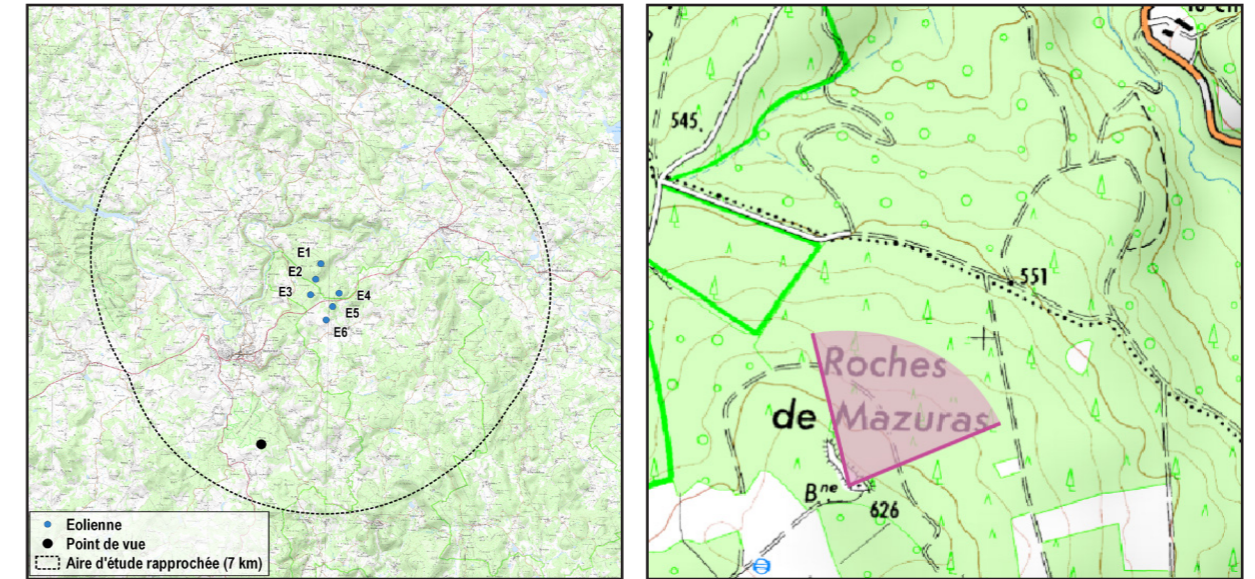


Le photomontage doit être observé à une distance de 24 cm pour correspondre à une vue réaliste (impression A3)

Vue 3 : Prise de vue depuis les roches de Mazuras, sur le sommet

Le site des Roches Mazuras offre un panorama s'ouvrant sur le paysage environnant ponctué par les puy boisés. Depuis le sommet du puy, le projet du Mont de Transet forme deux groupes de trois éoliennes. Les éoliennes du projet de Janaillat sont visibles conjointement à ces dernières. Les deux projets, situés sur des plans différents, émergent tous deux distinctement au-dessus de la végétation. Ils ont des orientations d'implantation différentes (ils apparaissent perpendiculaires entre eux) mais les deux viennent souligner des lignes de faite dans le grand paysage. Les reliefs lointains d'arrière-plan garantissent une certaine profondeur de champs et des espaces de respiration, et la distance entre le lieu de prise de vue et les projets atténue les perceptions.

L'effet cumulé est faible.



Vue réaliste originale (angle de vue 80°)



Le photomontage doit être observé à une distance de 24 cm pour correspondre à une vue réaliste (impression A3)

Esquisse (zoom facteur x 2)



Date et heure de la prise de vue	05/10/2016 12:55
Focale	35 mm équivalent 24 x 36
Coordonnées (Lambert 93)	X 604 368 / Y 6 536 683
Altitude de la prise de vue	614 m NGF
Azimut de la vue	23°
Angle visuel du projet du Mont de Transet	9,03°
Distance à E3	5,9 km

Vue réaliste photomontée (angle de vue 80°)



Le photomontage doit être observé à une distance de 24 cm pour correspondre à une vue réaliste (impression A3)